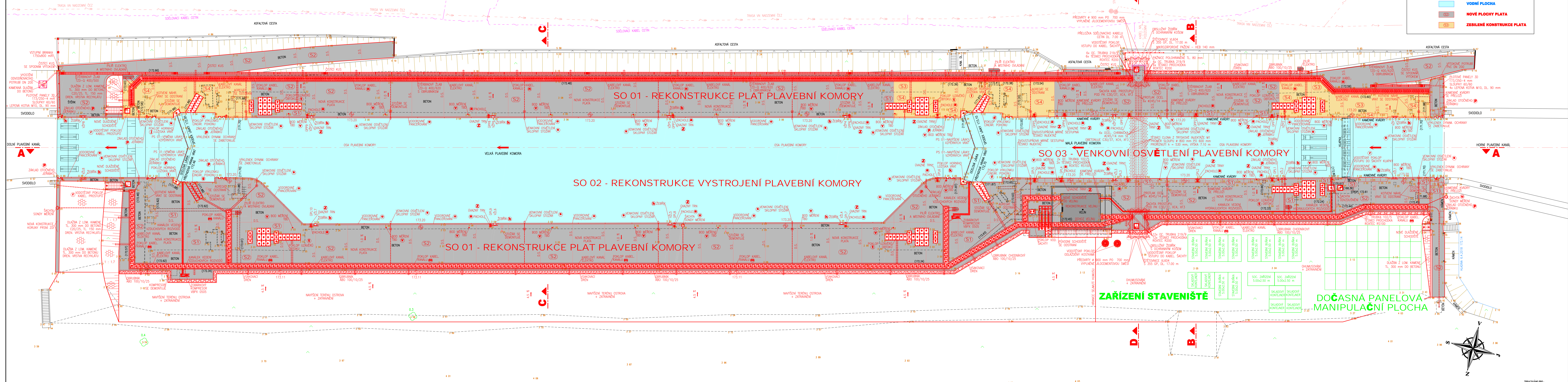


PLAVEBNÍ KOMORA DOLÁNKY - REKONSTRUKCE  
PŮDORYS PLAVEBNÍ KOMORY 1 : 200

## PS 01 - REKONSTRUKCE STROJNÍHO VYBAVENÍ PK



SOUŘADNICOVÝ SYSTÉM: S-JTSK  
VÝŠKOVÝ SYSTÉM: B-111



<b>AQUITE s.s.</b> Botanická 834/56, 602 00 Brno		Tel: +420 541 554 111 Fax: +420 541 211 205	
Zodpovědný projektant <b>ING. MICHAL NOVOTNÝ</b>	Hlavní inženýr projektu <b>ING. MICHAL NOVOTNÝ</b>	Veřejný inženýr <b>Ing. Jiří Štáhl</b>	
Vypracoval <b>ING. MICHAL NOVOTNÝ</b>	Kontrola <b>ING. OLDRICH NEUMAYER, CSc.</b>	Změny <b>02</b>	
Datum <b>ZÁŘÍ 2024</b>	Šířka dokumentace <b>PD JEJEDNOTUPNĚVÁ</b>	Název souboru <b>03</b>	

# PK DO LÁNKY - REKONSTRU

D.3. SO 03 - VENKOVNÍ OSVĚTLENÍ PRAHEM

Mřížka	Číslo přílohy
1: 200	D.3

POVODÍ VLTAVY, STÁTNÍ PŘEMK